

The image features a grayscale architectural site plan of a city block. A prominent yellow highlight traces a path through the plan, starting from the left edge and moving towards the center. A vertical blue bar is positioned on the right side of the image. The text 'ANJA LUDWIG' is printed in a bold, sans-serif font, centered horizontally in the lower right quadrant. Below it, the word 'PORTFOLIO' is printed in a smaller, all-caps, sans-serif font.

ANJA LUDWIG

PORTFOLIO



Anja Ludwig
Dipl. Ing. Architektur

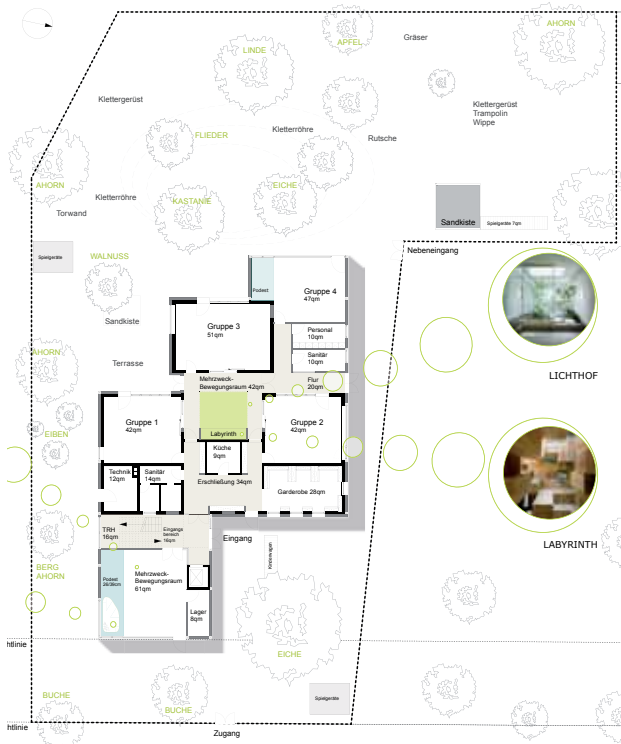
Gleimstraße 43
10437 Berlin

030 447 180 62
0176 245 162 61
info@anjaludwig.com

KONTAKT

LEBENS LAUF

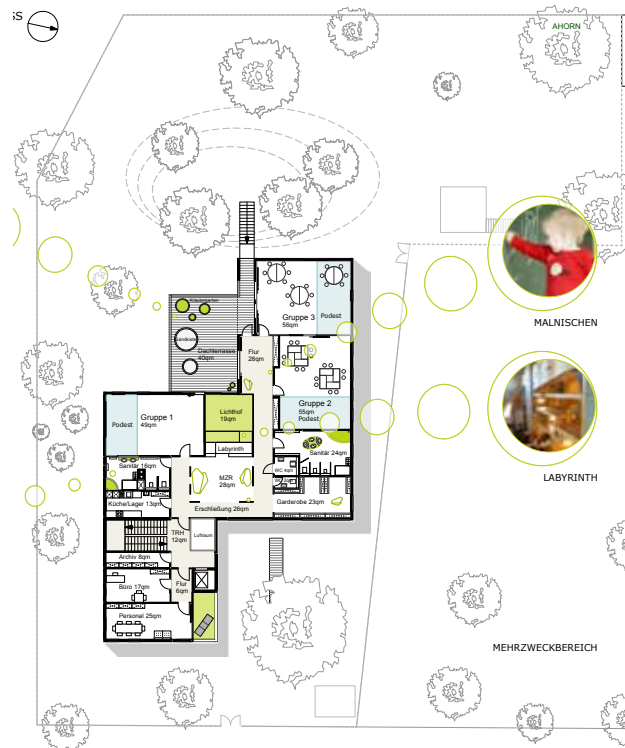
Name	Anja Ludwig	
Geboren	30.07.1977	Rostock
Ausbildung		
06/1998	Abitur Otto Hahn Gymnasium	Geesthacht
10/1998 - 04/2001	Grundstudium Architektur Technische Universität	Braunschweig
04/2001 - 04/2002	2 Gastsemester Architektur Universität der Künste	Berlin
04/2001 - 04/2006	Hauptstudium Architektur Technische Universität	Berlin
07/2003 - 06/2004	2 Gastsemester Ponteficia Universidad Católica	Santiago de Chile
04/2006	Diplom Architektur Stadthafen Rostock Prof. D. Fioretti	TU Berlin
Berufserfahrung		
03/2004 - 06/2004	Praktikum im Architekturbüro Grupo Tres Ferrari Frangella Arquitectos	Buenos Aires
08/2004 - 10/2004	freie Mitarbeit bei Graft Architekten	Berlin
06/2006 - 06/2009	Angestellt bei Ellis Williams Architects u.a. Wohnbaumodernisierung in Berlin Lph 4 - 7 Lancashire BSF Schools Burnley Campus Lph 5 - 7 Sir John Thursby College and Ridgewood School Lph 3 - 7 Kingsthorpe Grove Primary School Lph 5 - 7 Wohnungsbau Gateshead Quay Lph 1 - 2	Berlin
10/2009 - 09/2010	Angestellt bei SEHW Architektur u.a. VOF Verfahren Erweiterung der TUB Cottbus Lph 1 - 2 Erweiterung der Fachhochschule Wildau Lph 5 - 6 VOF Verfahren Sanierung der Deutschen Botschaft Paris Lph 1 - 2 Murattihöfe Berlin, Umbau eines Gewerbegebäudes Lph 5	Berlin
10/2010 - 12/2011	freie Mitarbeit bei Schmid Architekten Wohnbau, Townhouses und Mehrfamilienhaus Lph 5 - 6 / 3 - 6	Berlin
09/2011 - 10/2011	freie Mitarbeit bei Architekturbüro Blunck Kindertagesstätte Berlin Zehelndorf Lph 1 - 3	Berlin
Computerkenntnisse	Vectorworks, AutoCAD, ADT, ArchiCAD, SketchUp, Rhino Photoshop, Illustrator, Indesign, MS Office	
Fremdsprachen	Englisch und Spanisch fließend Französisch und Katalanisch Grundkenntnisse	



Grundriss Erdgeschoss



Ansicht Nordost



Grundriss 1.Obergeschoss



Ansicht Nordwest

KITA MARKGRAFENSTRASSE

Architekturbüro Blunck

Standort: Berlin Zehlendorf

Programm: Erweiterung und Umbau einer bestehenden Kindertagesstätte

Das bestehende, einstöckige Gebäude aus den 70er Jahren ist für 3 Kindergartengruppen konzipiert und beherbergt momentan 4 Gruppen. Mit der Erweiterung soll die Kapazität der Kita auf 100 Kindergartenplätze erhöht werden. Die Planung sieht vor, den Bestand energetisch zu sanieren und in Holzständerbauweise aufzustocken.

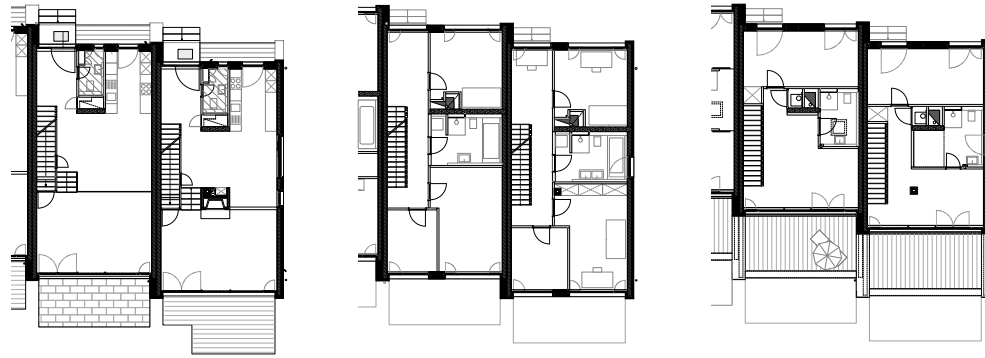
Somit erhält dieses Konzept den Großteil der bisherigen Garten- und Spielfläche.

Die Anordnung einer Dachterrasse ermöglicht, dass weiterhin alle Gruppenräume einen direkten Außenraumzugang haben. Ein Lichthof im Zentrum des Gebäudes sorgt für eine gute Belichtung des Mehrzweckraumes im Erdgeschoss und stellt eine direkte vertikale Verbindung der beiden Etagen dar.

Leistungsumfang: LPH 1-3

Bruttogeschossfläche: 600m²





Grundrisse Haus E und F Erdgeschoss - 1.Obergeschoss - 2.Obergeschoss



Lageplan



AN DEN SCHLOSSGÄRTEN WOHNEN IN BERLIN PANKOW

Architekturbüro Schmid

Standort: Dietzgenstraße 1-5, 13156 Berlin
Programm: Neubau von 6 Townhouses und 2
Mehrfamilienhäusern

Das Konzept für den gesamten Wohnpark sieht 2
Mehrfamilienhäuser direkt an der Dietzgenstraße und eine
hintere Bauzeile mit einmal zwei und einmal vier
zusammenhängenden Townhouses vor.

Die dreistöckigen Townhouses sind in Massivbauweise mit
zum Teil begrünten Holzbalkendachkonstruktionen errichtet
worden.

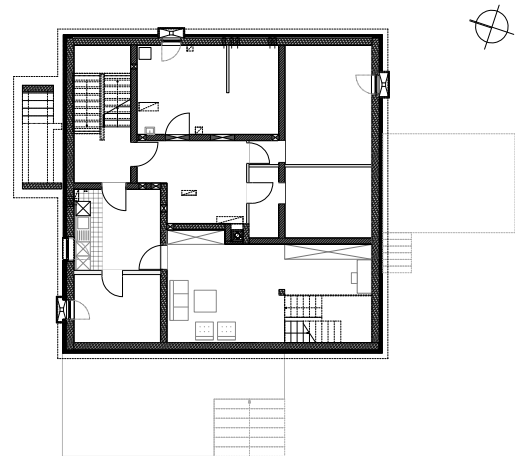
In ihrer Kubatur, äußeren Gestaltung und Erschließung sind
sie gleich konzipiert, variieren allerdings in ihren Grundrissen
und der Ausstattung je nach Bauherrenvorgaben.

Leistungsumfang: LPH 5 - 6

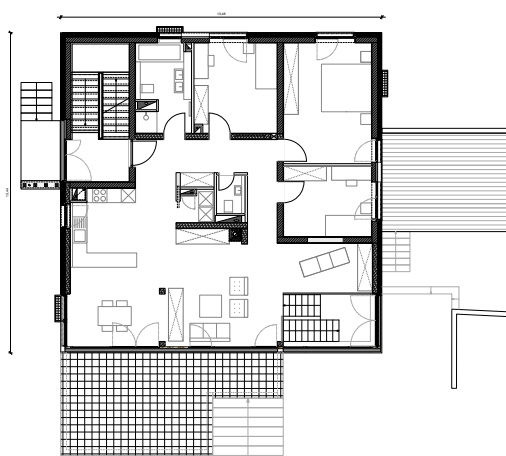
Projektstand: zum Teil fertiggestellt, letztes Bezugsdatum
Februar 2012

Bruttogeschossfläche: 6 Häuser à 200m²

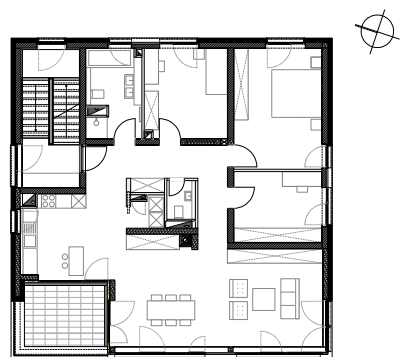




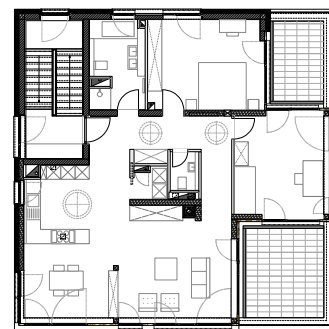
Grundrisse Untergeschoss



Erdgeschoss



Grundrisse 1.Obergeschoss



2.Obergeschoss

AN DEN SCHLOSSGÄRTEN WOHNEN IN BERLIN PANKOW

Architekturbüro Schmid

Standort: Dietzgenstraße 1-5, 13156 Berlin

Programm: Neubau von 6 Townhouses und 2 Mehrfamilienhäusern

Mehrfamilienhaus B

Die drei Wohneinheiten sind übereinander liegend geplant und über ein Treppenhaus an der Nordwestfassade zu erreichen. Die Wohnung im Erdgeschoss hat einen vom Wohnbereich direkt zugänglichen Hobby- und Arbeitsraum im Untergeschoss und stellt mit ihrer Zweigeschossigkeit eine Ausnahme gegenüber den anderen beiden Wohneinheiten dar.

Allen drei Wohnungen ist gemein, dass sich im Zentrum ein Kern mit Gäste WC, Abstellraum und einem zum Wohnbereich orientiertem Kamin befindet. Um diesen Kern sind die gemeinschaftlichen Bereiche Wohnen, Kochen und Essen offen zueinander angeordnet. Auf der zur Straße hingewandten Seite sind die Rückzugsbereiche und das Bad in separaten Räumen vorgesehen.

Leistungsumfang: LPH 3 - 6

Projektstand: bezugsfertig September 2012

Bruttogeschossfläche: 640m²





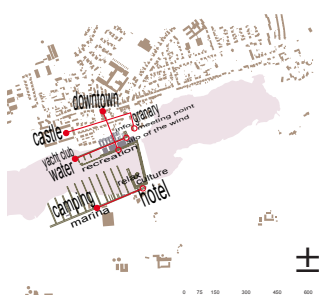
Existierende Bebauung

Geplanter Rückbau

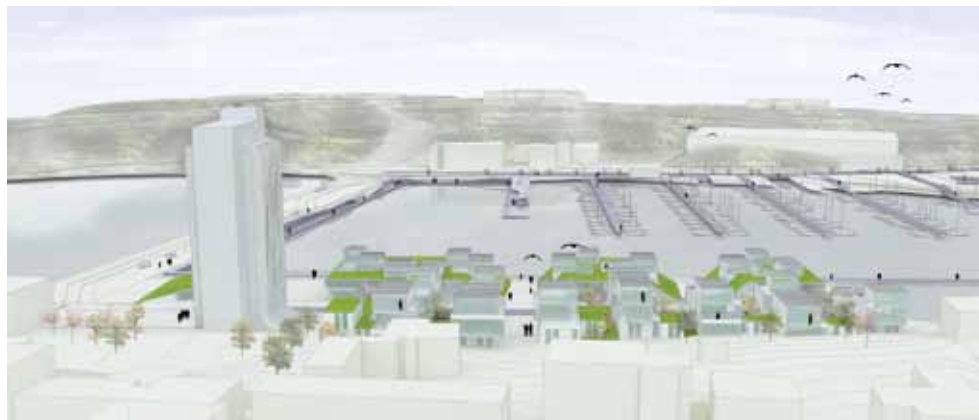


Existierende Bebauung

Geplante Gebäudetypologie



Verbindungsachsen



EUROPAN 2010 AUGUSTENBORG DÄNEMARK

Zusammenarbeit mit Mario Thamm und Nikolas Krause

Standort: Augustenborg Dänemark

Programm: Städtebaulicher Entwurf, der darauf abzielt die Industriebrache des Hafens zu reaktivieren und die Stadt erneut mit dem Wasser zu verbinden

Das Konzept sieht vor, die bestehende Hafearchitektur bis auf das Silo zurückzubauen und das gesamte Gebiet in einen Wohn- und Freizeitpark umzugestalten. Eine Verknüpfung mit dem Ortskern ist über einen direkten Verbindungsweg geplant.

Augustenborg erhält eine neue Promenade entlang der Wasserkante, die über den bestehenden Damm verläuft und somit den Ort mit dem gegenüber angesiedeltem Jachthafen verbindet.

Das Silo wird als Orientierungspunkt erhalten und in ihm in Anlehnung des sich im Norden der Insel Alsens befindlichen Erlebnis- und Sciencepark ein Windkraftmuseum untergebracht.

Leistungsumfang: LPH 1 - 2





MURATTI HÖFE

SEHW Architektur

Standort: Berlin Mitte

Programm: Erweiterung und Umbau eines Gewerbegebäudes in ein Bürogebäude

Das Gebäude wurde Anfang des 20. Jahrhunderts in der Kommandantenstraße erbaut.

Von 1939 bis 1975 befand sich der Berliner Firmensitz 'Muratti Tabakwaren' mitsamt Fabrik darin.

Eine Musteretage zeigt den geplanten und sich derzeit in der Ausführung befindenden Innenausbau der Loftbüros, die dem historischen Charakter des Gebäudes Rechnung tragen:

Nach Freilegung der Rohdecken sind die ursprünglichen Unterzüge und Säulen wieder sichtbar.

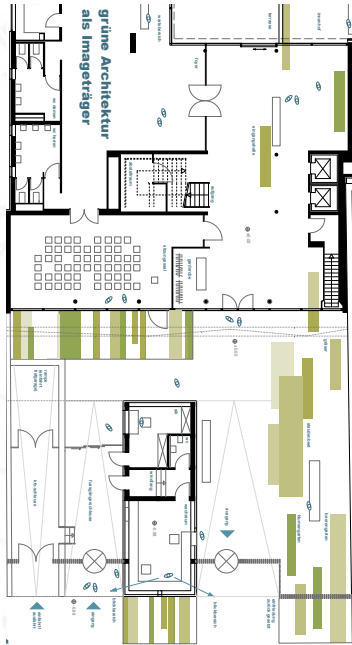
Die Kombination aus Industrieparkett und unverputzten Backsteinwänden mit hochmodernen Aluminiumoberflächen erzeugen eine schlichte Eleganz.

Leistungsumfang: LPH 5

Projektstand: im Bau, Fertigstellung 2011

Bruttogeschossfläche: 12000m²





DEUTSCHE BOTSCHAFT

SEHW Architektur

Standort: Paris

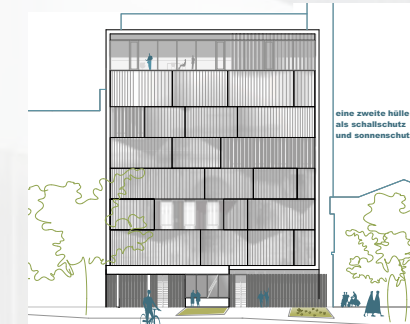
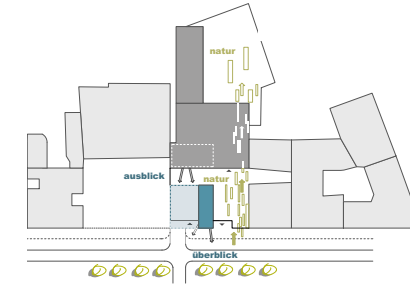
Programm: Generalsanierung der Deutschen Botschaft

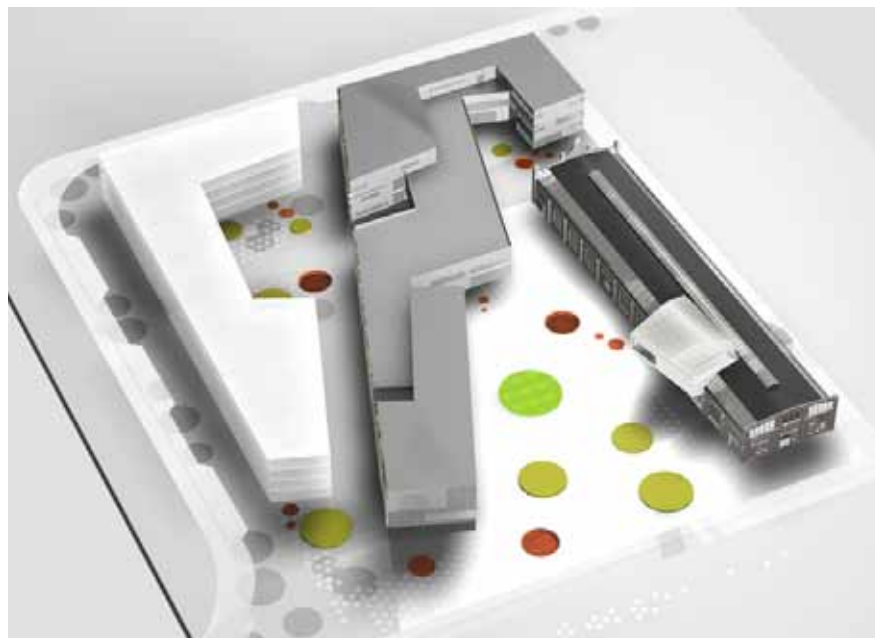
Beim Bestand des Kanzleigebäudes handelt es sich um ein typisches Beispiel der Architektur der Nachkriegsmoderne, funktional, sachlich, in der Materialität durchaus repräsentativ. Das Gebäude entspricht in Hinsicht auf bauphysikalisch-energetische Belange und technische Ausrüstung nicht mehr heutigen Anforderungen. Aus diesem Grund ist eine zweite Schicht vor der thermisch wirksamen Hülle geplant. Diese bildet mit drehbaren und feinen weißen Punkten bedruckten Glaslamellen eine zweite Haut. Sie wirkt in geschlossenem Zustand als Schallschutzpuffer sowie als Schutz gegen Wärmeeintrag bei direkt anstehendem Sonnenlicht. Im Winter lassen sich damit passive solare Gewinne erzielen, die sich positiv auf die Energiebilanz des Hauses auswirken.

Im offenen Zustand lassen sich die Lamellen zur Tageslichtlenkung einsetzen, was wiederum Kunstlicht und damit Energie spart.

VOF Verfahren

Leistungsumfang: LPH 1-2





FACHHOCHSCHULE WILDAU

SEHW Architektur

Standort: Wildau, Landkreis Dahme - Spree

Programm: Neubau und Umbau

Die Fachhochschule Wildau südöstlich von Berlin ist untergebracht in einem beeindruckenden Ensemble der Industriearchitektur, das einst das größte Lokomotivenwerk Europas war.

An ihre Kapazitätsgrenzen gelangt, baut die Hochschule ein neues Lehr- und Laborgebäude sowie zusätzlich ein Studentenwohnheim.

Die Nutzungen werden teils in eine bestehende ehemalige Werkshalle integriert und teils in Neubauten realisiert. Die Gebäude brechen mit der historischen orthogonalen städtebaulichen Anordnung, ermöglichen neue Sicht- und Wegebeziehungen, schaffen Aussenräume mit hoher Aufenthaltsqualität.

Diese Idee wird auch für die Innenräume genutzt, hier entstehen Straßen und Plätze, die als Treffpunkte dienen.

Leistungsumfang: LPH 5 - 6

Projektstand: im Bau, Fertigstellung 2012

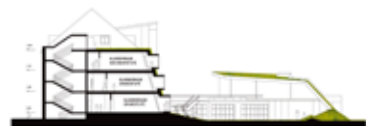
Bruttogeschossfläche: 20000m²

Baukosten: 35 Mio Euro





SCHNITT 01 1:200



SCHNITT 02 1:200



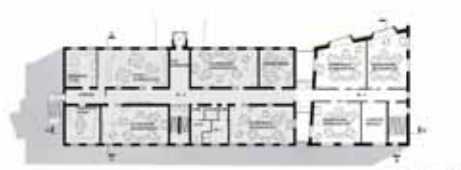
SCHNITT 03 1:200



GRUNDRISS EG



GRUNDRISS 1 DG



GRUNDRISS 2 DG



GRUNDRISS 0G

MONTESSORI SCHULE ERLANGEN

Ellis Williams Architects

Standort: Erlangen

Programm: Umbau und Erweiterung

Die bisherige Montessori Schule ist in einem ehemaligen Kasernenbau untergebracht und über einen einstöckigen Anbau aus den 80er Jahren erschlossen. Die Erweiterung sieht zum einen eine Fortführung des bestehenden Unterrichtsgebäudes vor, welches sich zu einer begehbaren Landschaft entwickelt und den Schulhof rahmt.

Und zum anderen ist ein neues Eingangsgebäude an der Straße konzipiert, das sich über den Bestand legt und somit eine Verbindung der drei Elemente schafft.

Realisierungswettbewerb

Leistungsumfang: LPH 1 - 3



SIR JOHN THURSBY COLLEGE & RIDGEWOOD SCHOOL

Ellis Williams Architects

Standort: Burnley, Lancashire UK

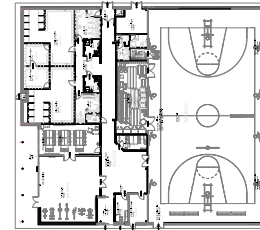
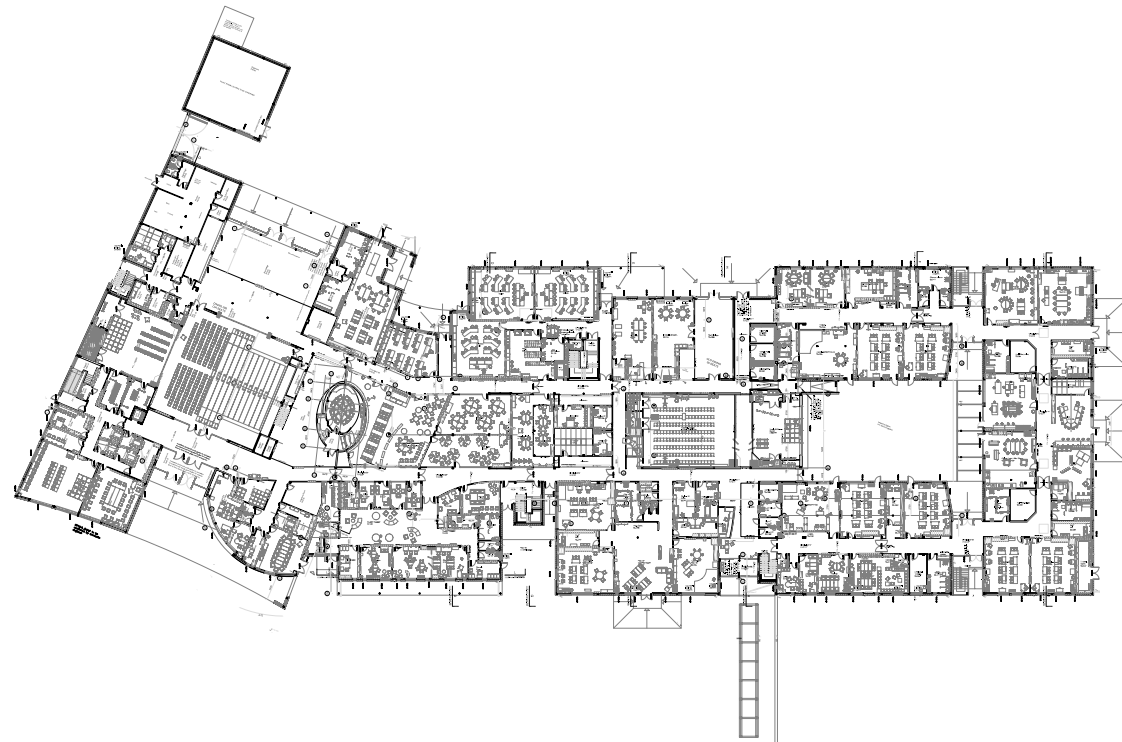
Programm: Building Schools for the Future Phase 02

Neubau einer High School für 1050 Schüler
von 11 - 16 Jahren

mit integrierter Schule für 90 Kinder von 11 - 19 Jahren
mit geistigen und körperlichen Behinderungen

Leistungsumfang: LPH 3 - 7

Baubeginn / Fertigstellung: 07.2007 / 08.2009



KINGSTHORPE GROVE PRIMARY SCHOOL

Ellis Williams Architects

Standort: Northampton UK

Programm: Sanierung und Erweiterung

Die Kingsthorpe Grove Primary School ist in einem denkmalgeschützten Gebäude Ensemble untergebracht. Derzeit werden hier 350 Grundschüler zwischen 4 - 7 Jahren unterrichtet.

Ein Eingangsgebäude mit Raum für den administrativen Bereich, welches zum Schulhof gewandt ist und ein weiteres Gebäude an der Ostseite wurden neu geplant.

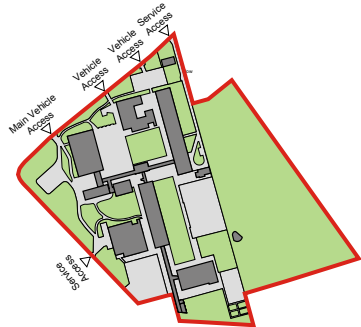
Der größte Teil der bestehenden Grundschule wurde erhalten und behindertengerecht saniert.

Die Außenanlagen sind kindgerecht umgestaltet und mit neuen Orten für Lernen und Spielen versehen worden.

Leistungsumfang: LPH 5 - 7

Baubeginn / Fertigstellung: 03.2009 / 06.2010





Existing



Phase 1
Decant block 3 to temporary acc. (24 general teaching and 4 specialist teaching rooms during duration of construction programme)
Demolish block 3



Phase 2
Build new Entrance / Admin. / 6th form / General Teaching block and new skills centre (2100 m² - 3 storey)
Decant block 5 Entrance / Admin. / 6th form to new block
Demolish block 5



Phase 3
Build new Drama / Dance / Music block (700 m² - 2 storey)
Decant temporary and existing Drama / Dance / Music to new block



Phase 4
Decant block 2 to temporary accommodation
Remodel block 2 including new lift (4 storey)



Phase 5
Decant block 1 to block 2
Remodel block 1 (4/5 storey)
New External canopies 500m²



Phase 6
Refurbish blocks 4 and 6 (1 and 2 storey)
Flooding/Drainage - to south and playing fields
Boundary - New security system at each entrance
Level playing fields



Complete

KEY

- Soft Landscape	- Remodel	- Building Site
- Roads & Pathways	- Refurbished	- Decant
- Existing School	- New Buildings	- Site Boundary
- Demolished	- Temporary Buildings	- Other

BURNTWOOD SCHOOL

Ellis Williams Architects

Standort: Wandsworth im Süden Londons

Burntwood School

Southfields Community College

Saint John Bosco School

Ernest Bevin College

F. Barber Pupil Referrat Unit

Westdean Secondary Pupil Referrat Unit

Graveney School

Nightingale School

Chestnut Grove School

Oak Lodge School

Elliot School

Battersea Park School

Programm: Erstellung von Machbarkeitsstudien für 12 Schulen im Rahmen der Bildungsreform in Großbritannien

Leistungsumfang: LPH 1 - 3

Baubeginn / Fertigstellung: 2011 / 2016





Single Unit



Double Units



Triplex Units



Quad Unit



Double Floor 01



Double Floor 02



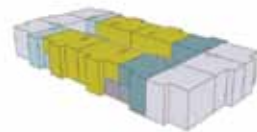
Double Floor 03



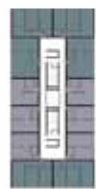
Double Floor 04

Upper Floor

Lower Floor



Lower Floor



Upper Floor



Lower Floor



Upper Floor



Lower Floor



Upper Floor



Lower Floor



Upper Floor

GATESHEAD QUAY RESIDENTIALS

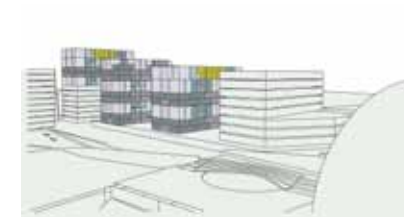
Ellis Williams Architects

Standort: Gateshead, UK

Programm: Wohnungsbaustudie

380 Wohneinheiten mit 36 - 94m² in 3 Hochbauten, die Teil eines Landschaftsparks mit 2 Hotels, Multiplexkino, Gastronomie und Gewerbe am Ufer des River Tyne sind

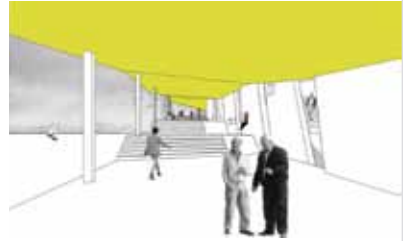
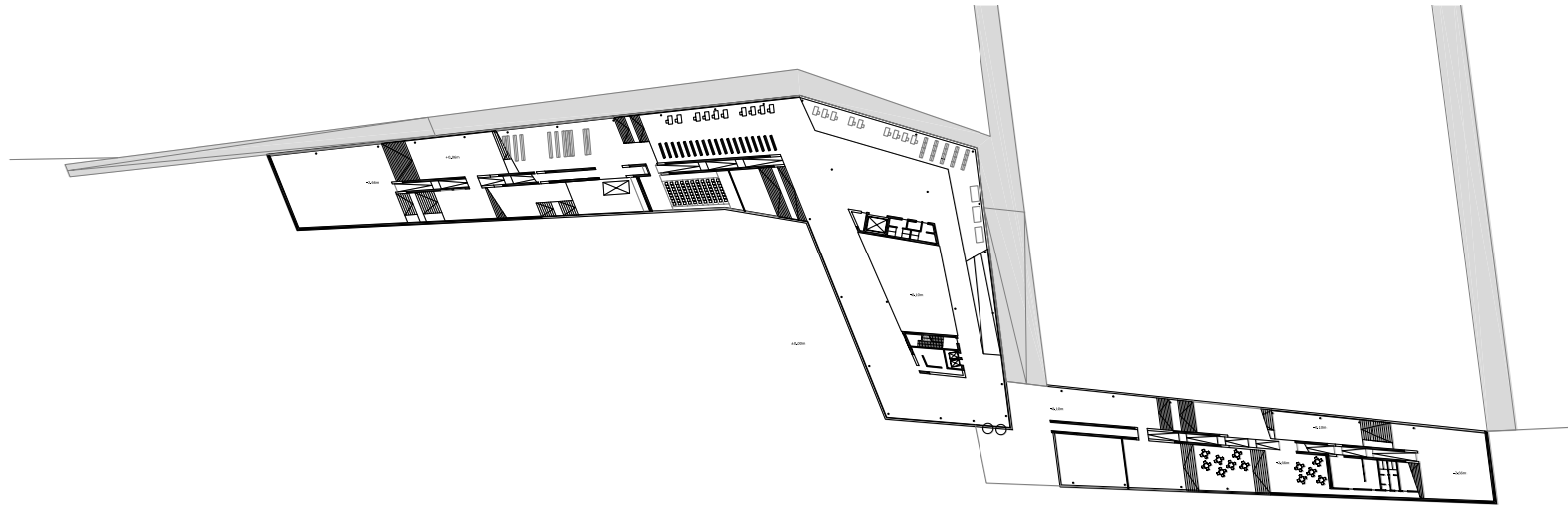
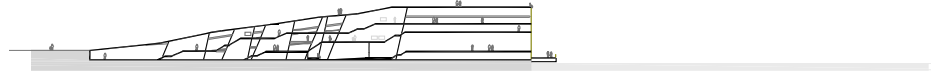
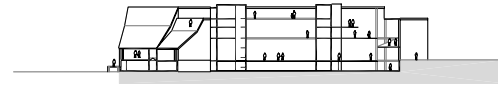
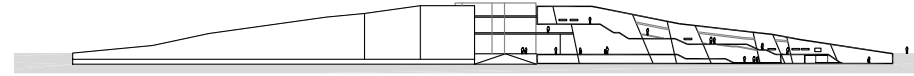
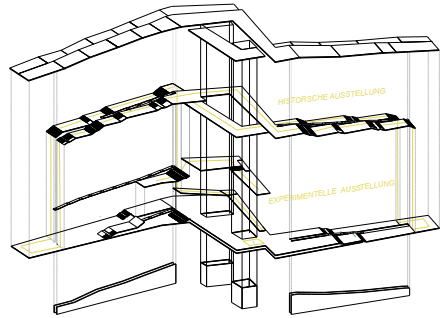
Leistungsumfang: LPH 1 - 2

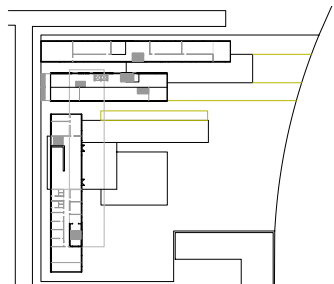


SCHIFFSMUSEUM IM STADTHAFEN ROSTOCK

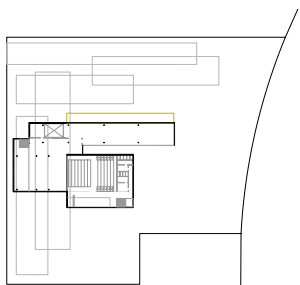
Diplomarbeit
Prof. Donatella Fioretti
Institut für Gebäudekunde und Entwerfen
Technische Universität Berlin

Standort: Rostock
Programm: städtebauliche Anbindung des Stadthafens
an das Zentrum Rostocks
Aufwertung des Gebietes an der Warnow
mit einem Konzept für ein Museumsneubau,
für die Bestände des Schifffahrtsmuseums
sowie ein Anlegeplatz für das Schiffbaumuseum,
beherbergt von dem Traditionsschiff MS Frieden

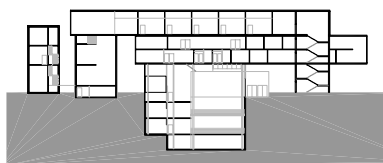




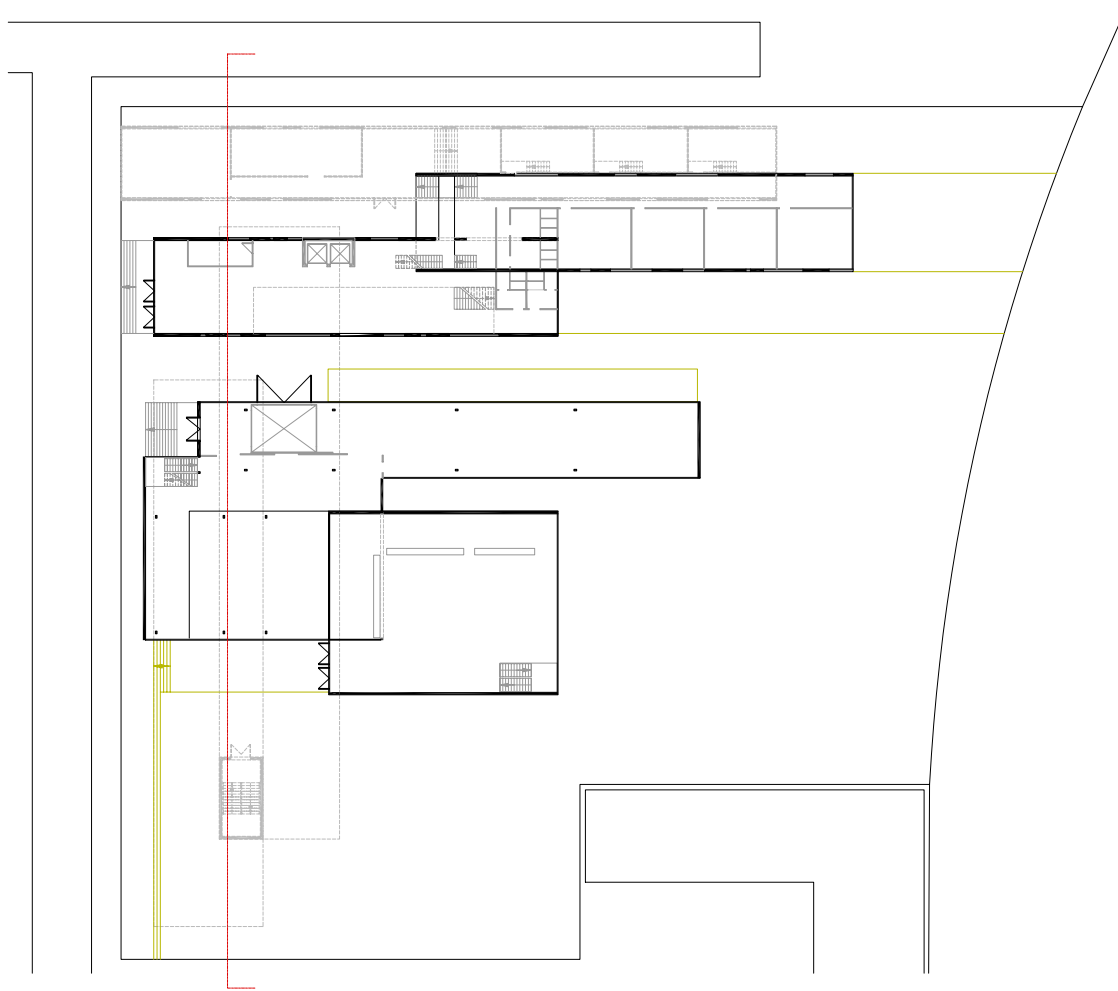
Grundrisse 1.Obergeschoss



Grundrisse 1.Untergeschoss



Schnitt



Grundriss Erdgeschoss

BÜHNENBILDSCHULE & THEATER

Entwurf 8. Semester

Prof. Peter Berten

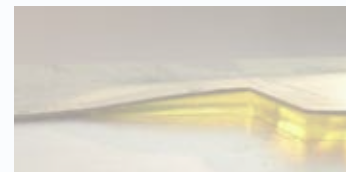
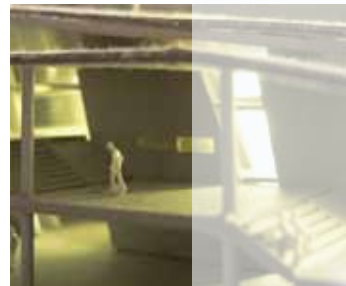
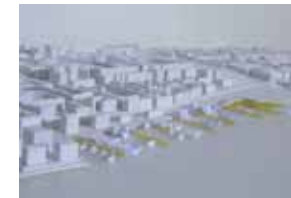
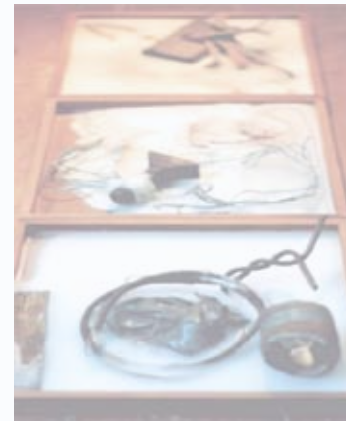
Institut für Entwerfen und Gebäudekunde

Technische Universität Berlin

Standort: Gutenbergstraße am Spreeufer,
Berlin Charlottenburg

Programm: Bühnenbildschule mit integriertem Theater





MODELLBAU